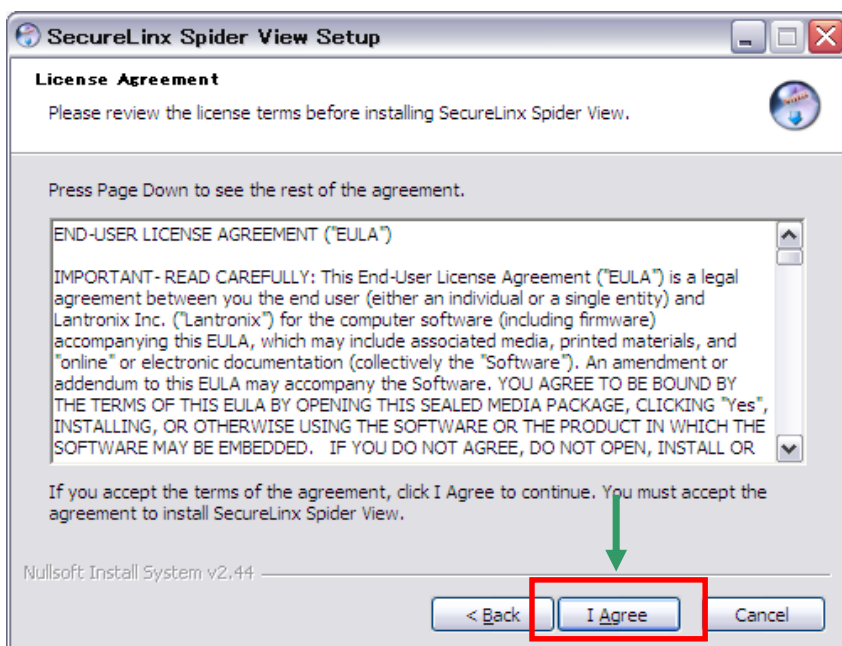
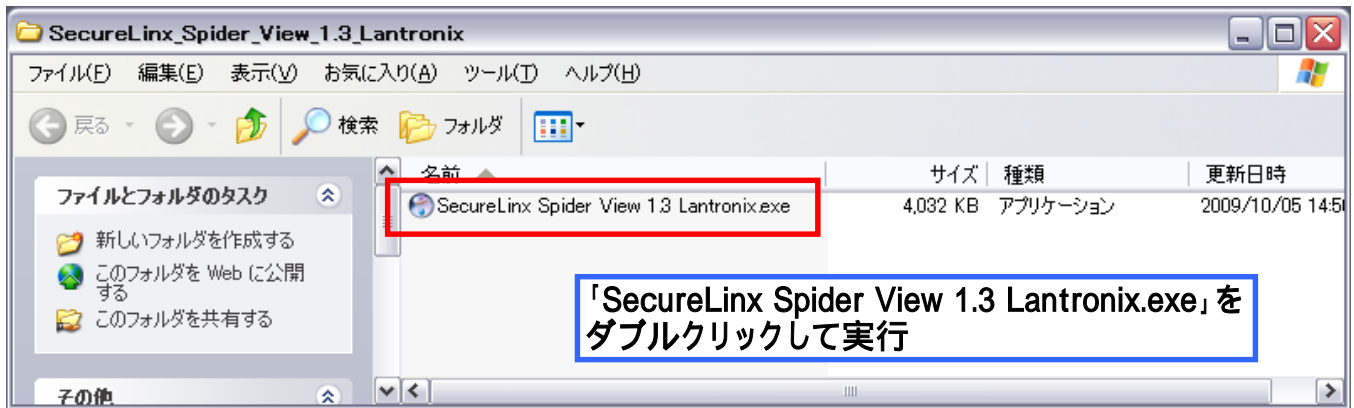
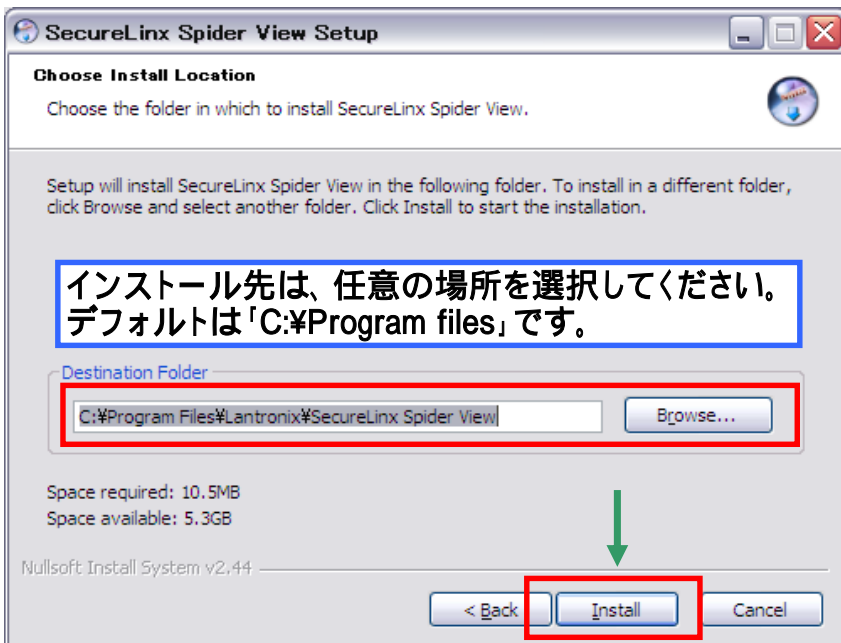
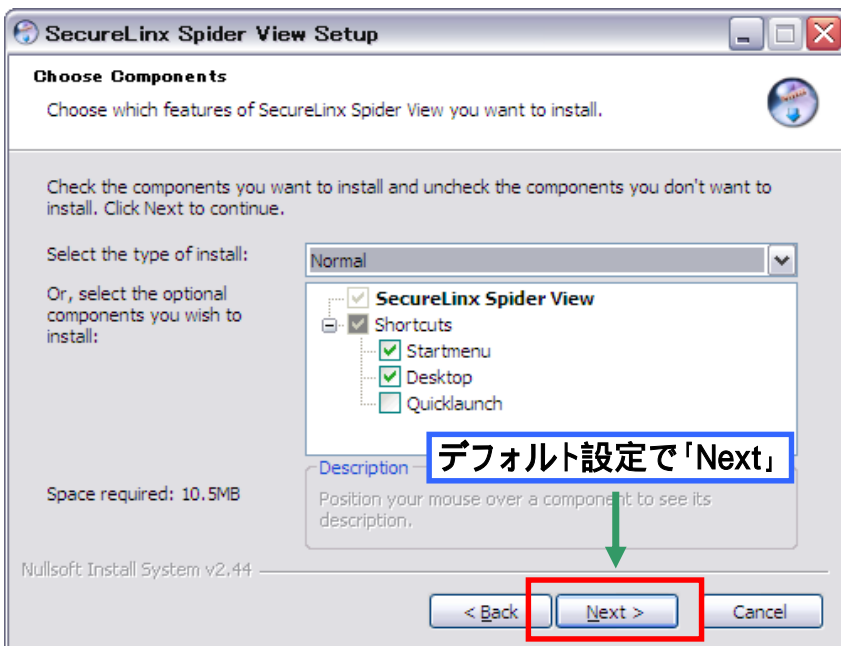
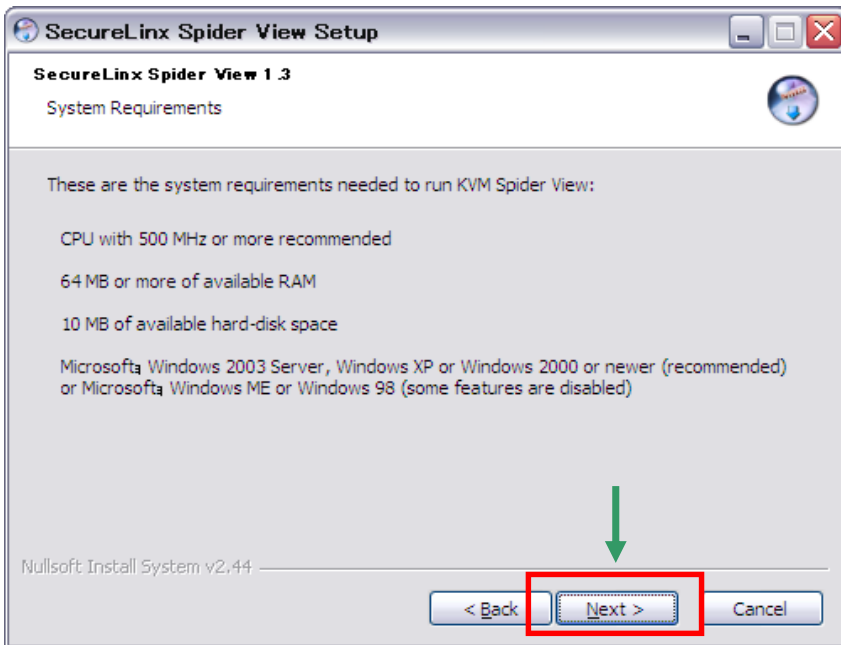
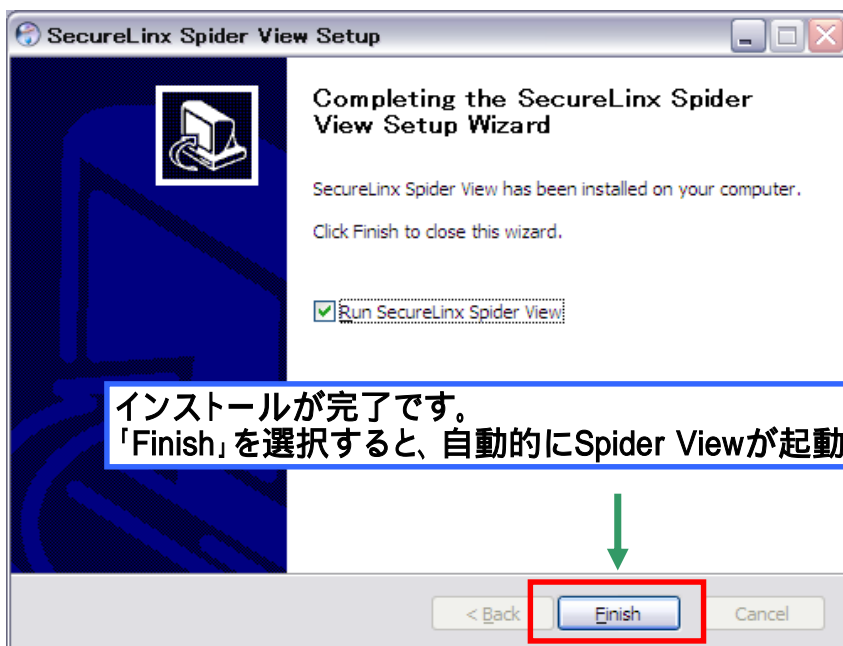
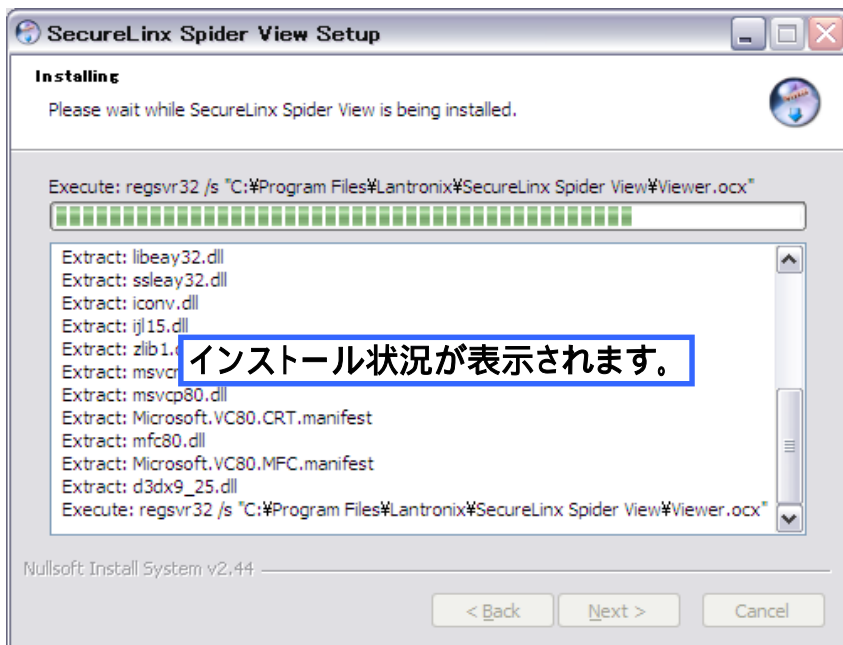


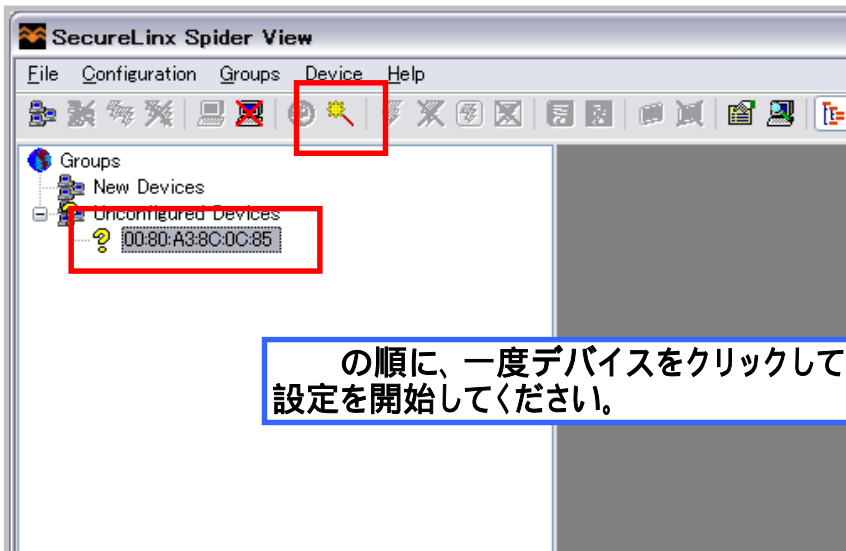
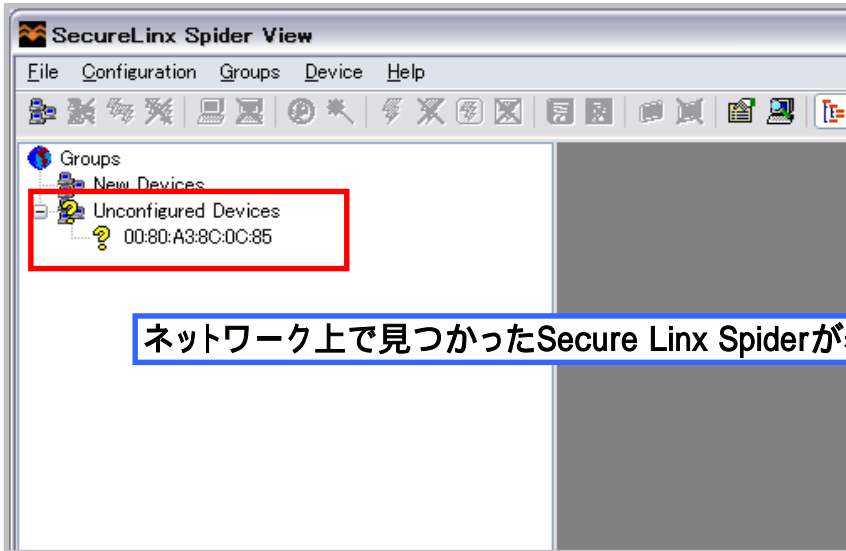
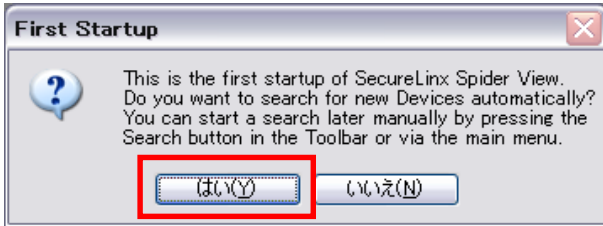
Lantronix SecureLinx Spider View セットアップ方法

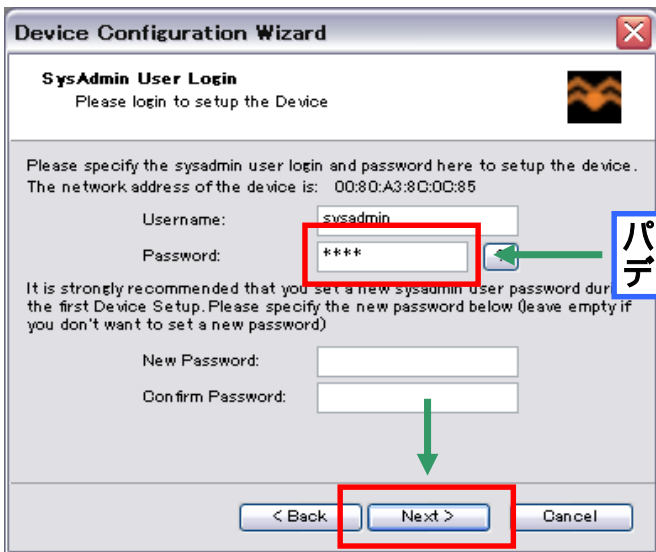
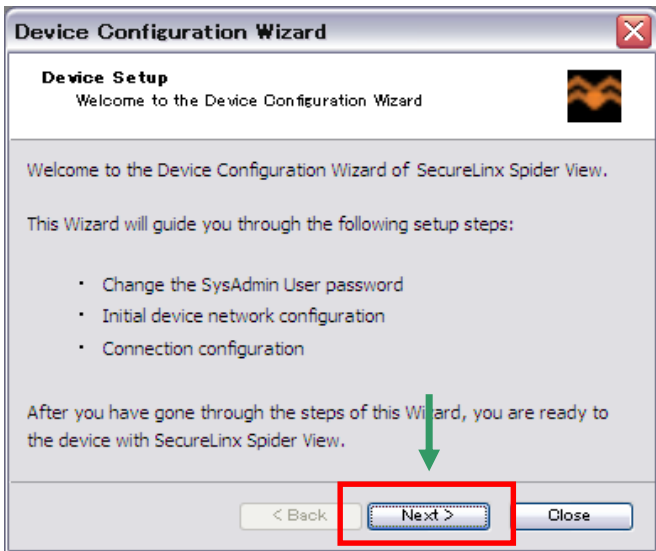






Spider Viewを始めて起動したときに以下の画面が表示されるので、「はい」を選択してください。
ネットワーク上にある”Secure Linx Spider”を探します。





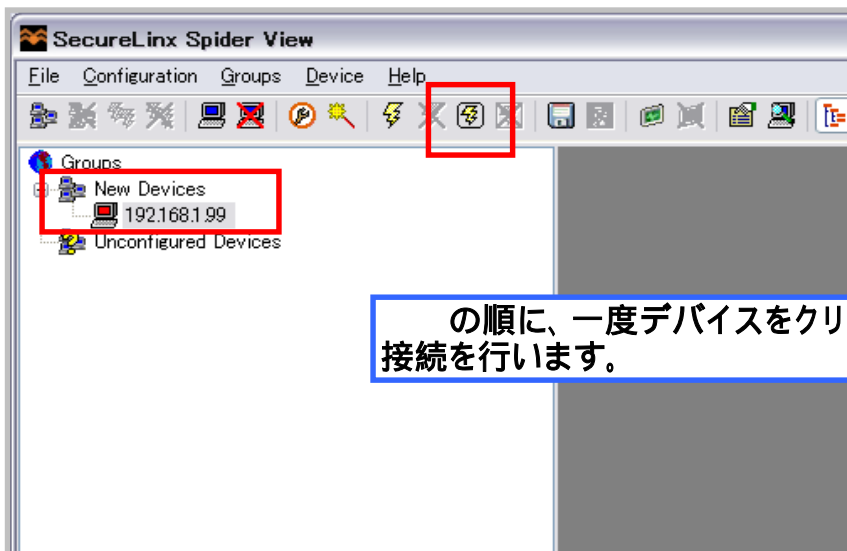
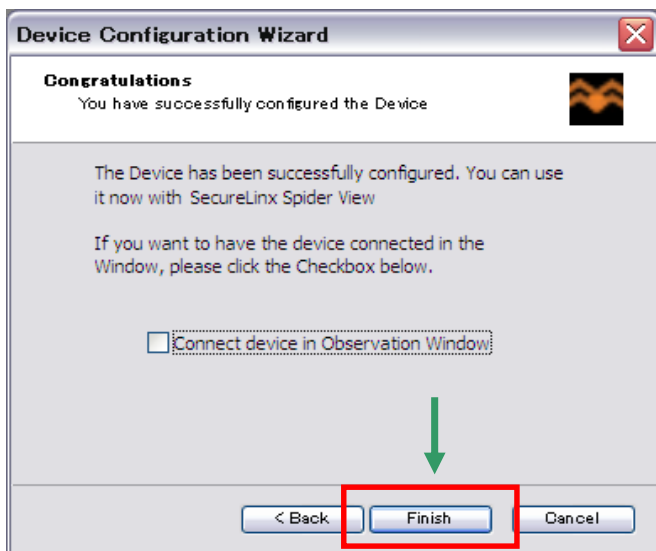
パスワードを入力してください。
デフォルトは「pass」です。



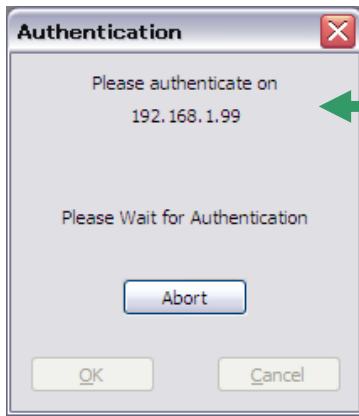
IPアドレスは変更しないで、
そのまま「Next」。



username : sysadmin
password : pass
と入力してください。



の順に、一度デバイスをクリックしてから、
接続を行います。



接続を開始しています。
接続が成功するとPCの画面が表示されます。

接続に失敗すると
エラーメッセージが表示されます。
以下を確認ください。
・PCの電源
・Secure Linx Spiderの電源
・LAN配線
・ネットワーク設定



接続を終了

ソフトウェアキーボード

接続が完了すると、
Secure Linx Spiderに接続しているPCの画面が
そのまま表示されます。
通常通りの操作が可能です。
ただし、特殊なキー (Ctrl・Altなど) は操作ができません。
必要なときは、メニューにあるキーボードをクリックすると、
ソフトウェアキーボードが表示されるので、
そちらを使用してください。

Esc	F1	F2	F3	F4	F5	F6	F7	F8	F9	F10	F11	F12	Prn	☺	Brk					
`	1	2	3	4	5	6	7	8	9	0	-	=	←	In	↶	↷	/	*	-	
☞	q	w	e	r	t	y	u	i	o	p	[]	↵	De	En	↵	7	8	9	+
☞	a	s	d	f	g	h	j	k	l	;	'	¥	↓				4	5	6	+
☞	¥	z	x	c	v	b	n	m	.	/	☞		↑				1	2	3	↓
Ctrl	St	Alt							Alt	Me	Ctrl	←	↓	→			0)	.	↓

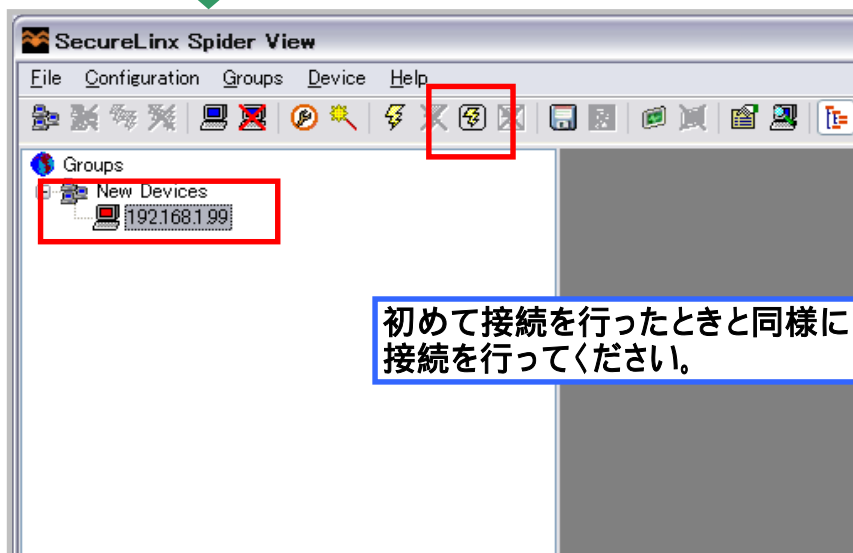
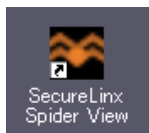
Console (TCP): Desktop size is 1024 x 768

In: 624 B/s Out: 26 B/s fps: 1 CPU: 0%

Soft Keyboard使用時の注意

特殊なキーを入力した状態 (上記のような) のまま、
接続を終了すると、次に接続したとき (または他のユーザーが接続したとき)
は、特殊キーが入力されたままの状態になります。
必ず入力を解除した状態にしてから、接続を終了してください。

次回からは、インストールしたPCのデスクトップ上にある Spider Viewのアイコンをクリックしてください。



初めて接続を行ったときと同様に接続を行ってください。