

LED FULL-COLOR CONTROLLER

JCN-TC103

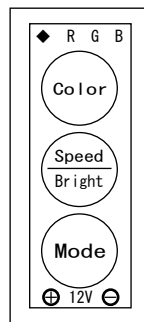
Mini Three Button Full-color Controller DC5,12-24V用 **屋内仕様**

調光コントローラ(3ch:R/G/B用)

仕様:



JCN-TC103



操作パネル

※LED出力専用ケーブルあり(RGBテープライト非防水用)

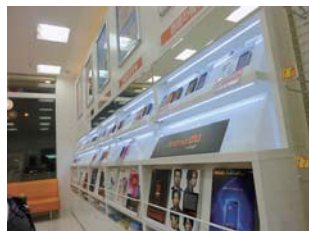
製品概要:

- ACアダプターに簡単接続
- モードキーでお好きな演出パターンを自由に設定(演出パターンは11種類)
- Colorキーで単色点灯(8色)を切り替え、10段階の諧調設定
- 演出パターンの内4パターンで速度調節が可能(5段階設定)
- DC5V-30W,12V-72W、DC24V-144W
- DC5~24VまでのLED製品(R/G/B LEDテープライト)が対象

導入例:



- ◆ ショーケースなどの展示什器照明
- ◆ 建物の装飾照明

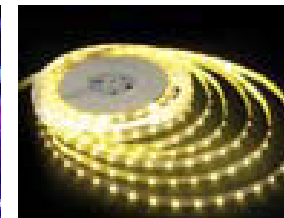
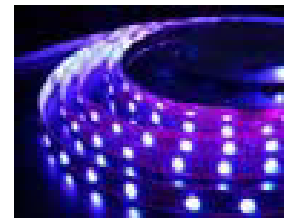


- ◆ サインの内部照明
- ◆ 看板の内部照明 等



使用LED:

JCN-R15RGB シリーズ



型番	JCN-TC103
入力電圧	DC5,12~24(V)
サイズ	L42.8 × W15 × H4.5 (mm)
出力ch	3(ch)
接続LED	common anode
消費電力	0.01(W)
出力電圧	入力電圧と同じ
出力電流	各ch:2(A) Total:6(A)
出力電力	DC12V-144(W),DC24V-288(W)
動作温度範囲	-20~60(°C)
質量	12(g)

モード(1) Mode	11パターン
Bright	5段階
モード(2) Color	8パターン
Speed	5段階

LED FULL-COLOR CONTROLLER

JCN-TC103

Mini Three Button Full-color Controoler DC5,12-24V用

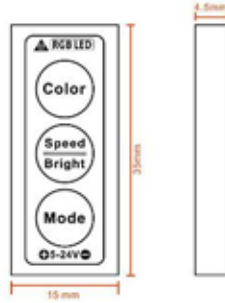
屋内仕様

調光コントローラ(3ch:R/G/B用)

外形寸法:



全長 L180(mm)



操作部
L35.0 × W15.0 × H4.5(mm)

操作:

Mode + Speed/Bright の組合せ

ModeNo.	機能・動作	補足説明
1	赤色	明るさは調整可能、 速度調整は不可
2	緑色	
3	青色	
4	黄色	
5	紫色	
6	青緑色(シアン)	
7	白色	速度の調整可能、 明るさの調整不可
8	3色、点滅変化	
9	3色、徐々に変化	
10	7色、点滅変化	
11	7色、徐々に変化	

DCプラグ仕様: 接続端子:



Power input:
プラグ形状
5.5 × 2.1Φ センター(+)

2.54mm pitch
spacing 4hole

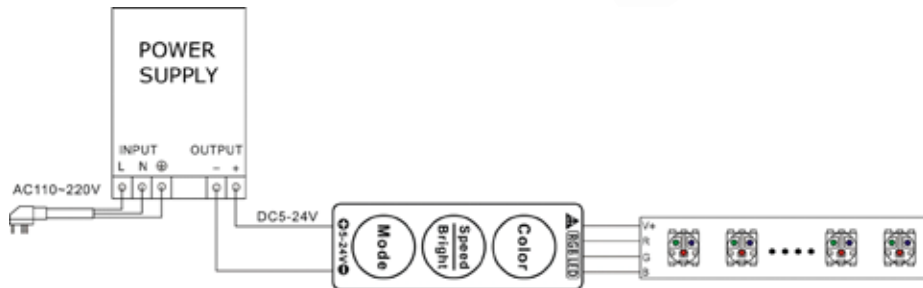
コネクタで挟み込み
固定する



Color + Speed/Bright の組合せ

ModeNo.	機能・動作	補足説明
1	赤色	明るさ 調整5段階
2	緑色	
3	青色	
4	赤紫色(マゼンダ)	
5	黄色	
6	オレンジ	
7	青緑色(シアン)	
8	白色	

接続例:



Speed/Bright 長押しでLED出力OFF/ON(前回動作保存)